

## Pengendalian eksudat yang cerdas

Pembalut dapat digunakan dalam jangka waktu yang lama dan tetap mempertahankan lingkungan penyembuhan luka secara optimal.



### 1. Absorpsi cepat dengan pembengkakan minimal :

Lapisan busa dapat menyerap secara cepat eksudat normal dan eksudat kental<sup>9,10</sup> serta dapat menahan eksudat lebih baik dibandingkan dengan pembalut lainnya<sup>11</sup>.



### 2. Memaksimalkan kapasitas untuk menahan eksudat :

Eksudat disalurkan menjauh dari luka ke arah area yang lebih luas untuk meningkatkan hilangnya uap air dan mengurangi pembengkakan<sup>6,7</sup>.



### 3. Menjebak bakteri dari luka :

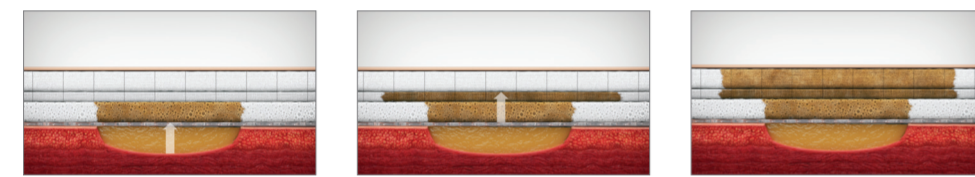
Serat superabsorben pada lapisan penahan dapat mencegah eksudat yang mengandung bakteri masuk kembali ke dalam luka, meskipun dibawah kompresi<sup>8</sup>. Film penyokong mencegah masuknya bakteri eksternal<sup>12</sup>.



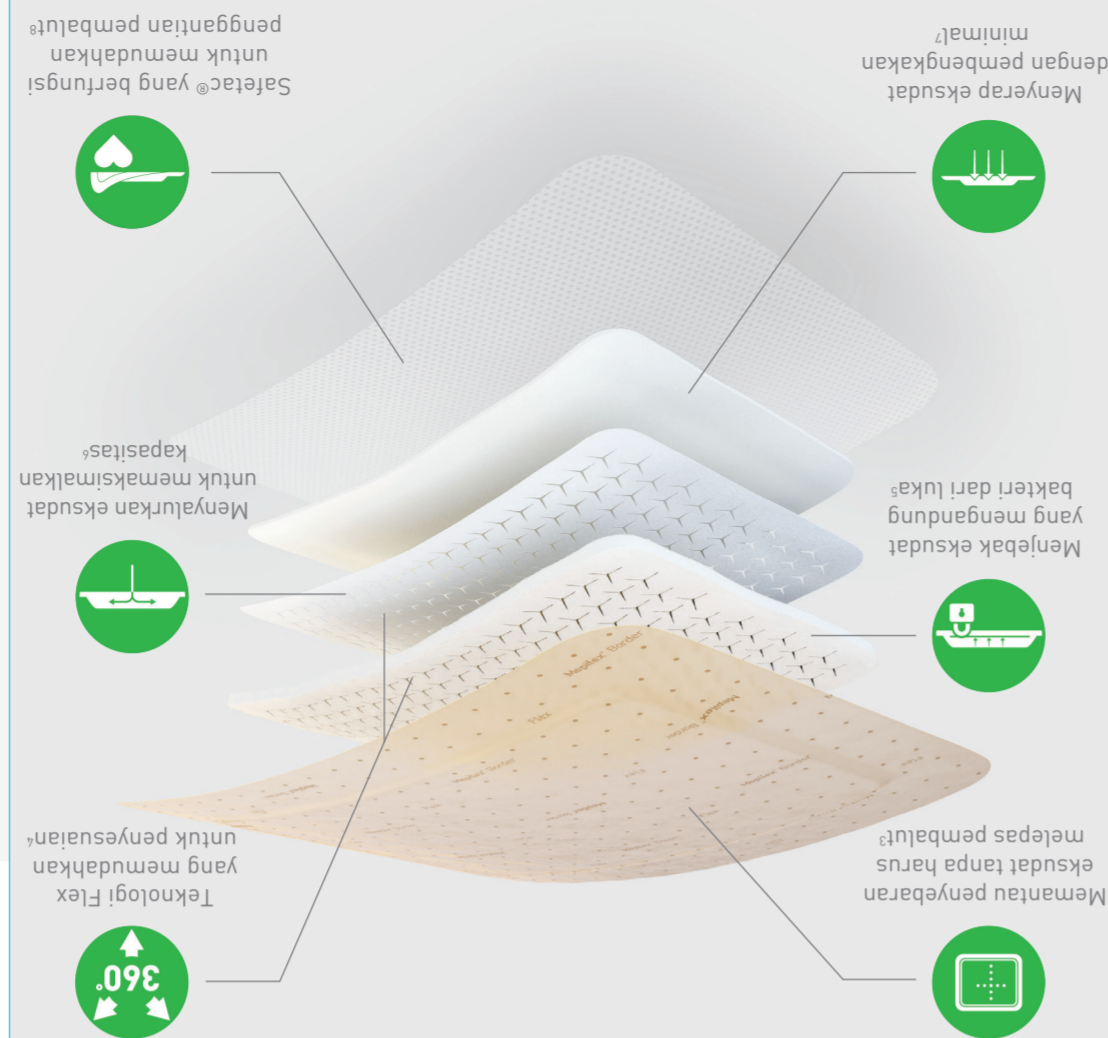
### 4. Memantau eksudat tanpa harus melepas pembalut :

Monitor Progres Eksudat/Exudate Progress Monitor memungkinkan penyebaran eksudat dapat dinilai dan dicatat secara objektif tanpa mengganggu luka<sup>3</sup>.

Absorpsi cepat dengan pembengkakan minimal dan memaksimalkan kapasitas pembalut dengan penyaluran eksudat<sup>4,7</sup>:



Absorpsi cepat + Menyalurkan eksudat secara tersebar pada lapisan = Kapasitas penahan cairan lebih besar + Pembengkakan minimal



Generasi selanjutnya dari pembalut yang dirancang untuk tahan lama dan fleksibel; memberikan waktu yang efektif bagi perawatan, penghematan biaya bagi manajemen, dan mengembalikan kualitas hidup pasien<sup>2</sup>.

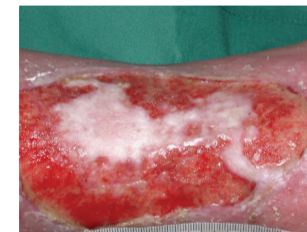
## Mengenalkan Mepilex<sup>®</sup> Border Flex

## Mepilex<sup>®</sup> Border Flex dirancang untuk berbagai macam luka eksudat seperti :

Ulkus kaki diabetik



Ulkus vena kaki



Ulkus tekan



Trauma



Kulit sobek



Mepilex<sup>®</sup> Border Flex dapat digunakan sebagai bagian dari terapi profilaksis untuk membantu mencegah kerusakan kulit, misalnya pada ulkus tekan.

### Persegi

Nomor seri	Ukuran (cm)	Ukuran (inch)	Jumlah per kemasan (pcs)
595200-50	7,5x7,5	3 x 3	5
595211-50	7,5 x 7,5	3 x 3	10
595300-50	10 x 10	4 x 4	5
595311-50	10 x 10	4 x 4	10
595000-00	12,5 x 12,5	5 x 5	5
595011-00	12,5 x 12,5	5 x 5	10
595400-50	15 x 15	6 x 6	5
595600-00	15 x 15	6 x 6	10
595611-00	15 x 20	6 x 8	5
595611-00	15 x 20	6 x 8	10
595800-00	10 x 20	4 x 8	10
595850-00	10 x 25	4 x 10	10
595900-00	10 x 30	4 x 12	10



References: 1. Nelson, D. A New Bordered Foam Dressing Technology Improves Wound Outcomes and Satisfaction While Reducing Dressing Utilization in Acute Care. Poster Presentation at WOCN Annual Meeting, Nashville, 2019 2. Tyson, L. Study First: Driving the Case for Improving Hospital Wound Care. Poster Presentation at WOCN Annual Meeting, Nashville, 2019 3. Mölnlycke Health Care. Mepilex<sup>®</sup> Border Flex – Estimate of spreading area using dot pattern on backing film. Report no. PD-528872. Data on file. 4. Mölnlycke Health Care. Mepilex<sup>®</sup> Border Flex Product Manual – Conformability PD-528870. Data on file. 5. Mölnlycke Health Care. Mepilex<sup>®</sup> Border Flex-Bacteria encapsulation. Report no. PD-537072. Data on file. 6. Mölnlycke Health Care. Mepilex<sup>®</sup> Border Flex Product Manual – Spreading layer PD-528874. Data on file. 7. Mölnlycke Health Care. Product Manual – Maintained dressing profile. Report no. 525458. Data on file. 8. White, R. A multinational survey of the assessment of pain when removing dressings. Wounds UK 2008;4(1):14-22. 9. Mölnlycke Health Care. Mepilex<sup>®</sup> Border Flex – Absorption and dispersion tests on inclined plane, viscous test solution. Report no. PD-528871. Data on file. 10. Mölnlycke Health Care. Product manual Initial abs different test solutions. Report no. PD-535352. Data on file. 11. Mölnlycke Health Care. Mepilex<sup>®</sup> Border Flex – Fluid handling capacity compared to Urgotul Foam Absorb Border, Aquacel Foam, Allevyn Classic Gentle Border, Allevyn Life, Optifoam Gentle, KerraFoam Gentle Border. Report no. PD-527642. Data on file. 12. Mölnlycke Health Care. Product Manual Mepilex<sup>®</sup> Border Flex – Viral penetration. Report no. PD-535090. Data on file. 13. Opinion Matters' Professional Health Care Treatment for Wounds survey conducted June-July 2018 in UK. Data on file 14. Woo, K. & Bergström, C. An Open Randomised Cross-over Investigation Assessing Perceived Pain at Dressing Change Comparing A Soft Silicone Dressing, Mepilex<sup>®</sup> Border, with A Adhesive hydrocellular polyurethane dressing, Allevyn<sup>®</sup> Adhesive in Patients with chronic ulcer (Clinical Investigation Report IMXB408, Part A, Mölnlycke Health Care), 2007). 15. Van De Looverbosch, D., Andersson, A., Husmark, A. & Körner, V. An open randomised exploratory study comparing Mepilex<sup>®</sup> Border with Tielle in patients with pressure ulcers according to stage II, EPUAP guidelines (Clinical Investigation Report IMPXB2011, Mölnlycke Health Care, 2001). 16. Mölnlycke Health Care. Mepilex<sup>®</sup> Border Flex – Waterproofness. Report no. PD-532095. Data on file.

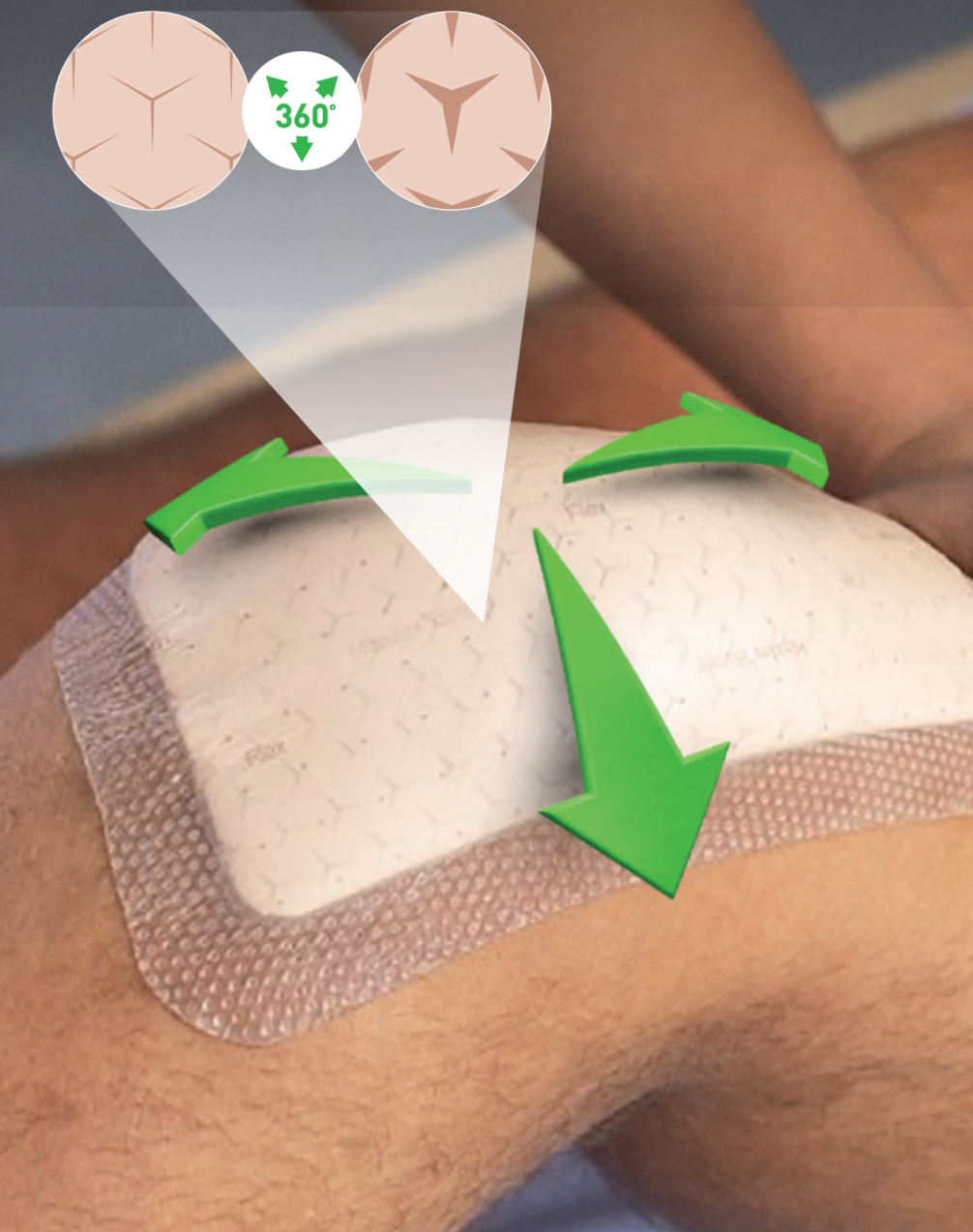
Mölnlycke Health Care AB, P.O. Box 13080, Gamlestadsvägen 3 C, SE-402 52 Göteborg, Sweden. Nomor telepon + 46 31 722 30 00 The Mölnlycke, merek dagang Mepilex dan Safetac, nama dan logo telah terdaftar secara global untuk satu atau lebih dari Mölnlycke Health Care Group of Companies. ©2019 Mölnlycke Health Care AB. Seluruh hak cipta. HQIM001334



Luka butuh disembuhkan. Pasien butuh dirawat. Perawat butuh waktu yang efektif. Biaya semakin ketat. Tantangan yang harus dicapai adalah menemukan pembalut yang nyaman dan tahan lama. Tanpa kompromi.

## Teknologi Flex yang Unik = Fleksibilitas 360°

Y-cuts dikembangkan untuk memudahkan pergerakan



## Mepilex<sup>®</sup> Border Flex Panduan Pengguna



Stays on. Uniquely conforms.

Tahan lama. Fleksibel.



9/10 pasien merasa luka yang dialami dapat mempengaruhi kualitas hidup mereka<sup>13</sup>.

Safetac<sup>®</sup>, lapisan kontak luka berbahan silikon lembut, terbukti dapat mengurangi nyeri dan kerusakan pada kulit serta menurunkan resiko maserasi kulit dibandingkan dengan pembalut tradisional (adesif)<sup>14,15</sup>.

Mepilex<sup>®</sup> Border Flex juga tahan terhadap air sehingga pasien dapat mandi selama penggunaan pembalut ini. Sebelum mandi, pastikan pembatas dari pembalut aman sehingga waktu penggunaan dapat lebih lama.



5,5 hari Waktu penggunaan rata-rata pada berbagai macam jenis luka<sup>1</sup>

Pencegahan ulkus tekan



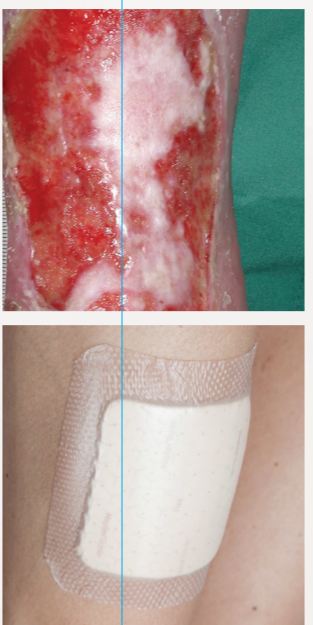
Trauma



Kulit sobek



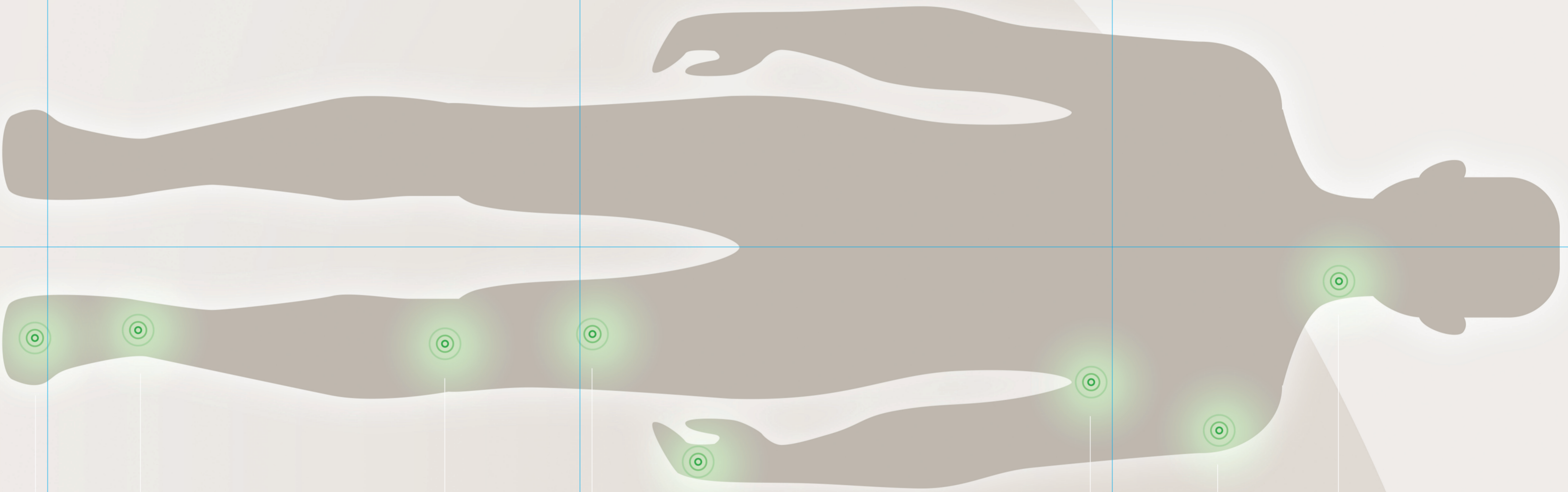
Ulkus kaki



Terapi ulkus tekan



Ulkus kaki diabetik



Bagaimana cara kerja Monitor Progres Eksudat / Exudate Progress Monitor

Monitor Progres Eksudat/Exudate Progress Monitor dapat meyakinkan penggunaan pembalut untuk waktu yang lebih lama:



Monitor Progres Eksudat/Exudate Progress Monitor adalah titik-titik kisi yang berjarak sama.

Contoh: 4 x 4 cm  
Selama terjadi penyebaran eksudat, dapat dicatat jumlah titik yang merepresentasikan volume eksudat dalam pembalut.

Contoh: 8 x 10 cm  
Selanjutnya dapat dilakukan pengamatan pada jumlah titik untuk membantu memonitor tren penyebaran eksudat.

\*Pengamatan luka dan frekuensi penggantian pembalut ditentukan berdasarkan keputusan tenaga kesehatan yang merawat.

Bagaimana cara penggunaan Mepilex® Border Flex



1. Tarik bagian tengah lapisan pelepas.
2. Aplikasikan pada luka.
3. Tarik lapisan pelepas kedua.
4. Tarik lapisan pelepas ketiga.
5. Ratakan batas pinggir pembalut.