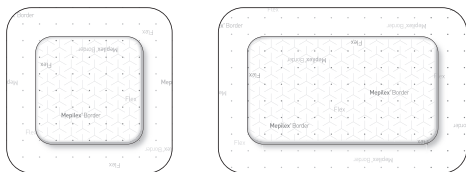


Mölnlycke®
Mepilex® Border Flex
 dengan teknologi SAFETAC®



STERILE EO Sterilisasi menggunakan etilen oksida

Jangan digunakan kembali

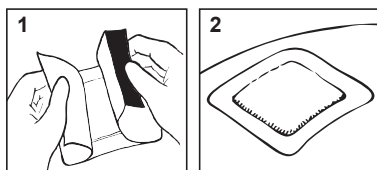
Lihat petunjuk penggunaan

Jaga agar tetap kering

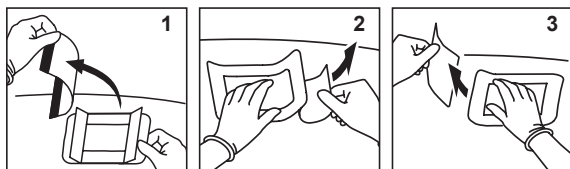
CE 2797 Penandaan CE sesuai dengan MDD 93/42/EEC; 2797 adalah nomor pada badan produk Mepilex® Border Flex

Produsen/Pabrik
 Mölnlycke Health Care AB
 Gamlestadsvägen 3C, Box 13080, SE-402 52 Göteborg, Sweden

Mepilex® Border Flex < 14 x 15 cm / 6 x 6 in



Mepilex® Border Flex ≥ 14 x 15 cm / 6 x 6 in



Alat Kesehatan

Untuk luka ringan

Untuk luka sedang

Untuk luka berat

Ukuran pad luka

Jangan digunakan apabila kemasan rusak

Mepilex® Border Flex
 Foam dressing self-adherent berbasis silikon.

Deskripsi produk

Mepilex® Border Flex adalah pembalut penyerap untuk menjaga kelembapan daerah sekitar luka dan memiliki lapisan luar tahan air yang melindungi luka dari kotoran dan bakteri. Pembalut luka ini mengandung Safetac® yaitu teknologi perekat unik berupa lapisan yang kontak dengan luka. Lapisan perekat ini dapat meminimalkan rasa sakit pasien dan trauma luka pada kulit sekitarnya saat pembalut dilepas.

Mepilex® Border Flex terdiri dari :

- Lapisan yang kontak dengan luka mengandung perekat silikon yang lembut dan film.
- Pad penyerap yang fleksibel dengan 3 lapisan: busa, lapisan penyebar non-serat, dan lapisan dengan serat penyerap super; lapisan tersebut dibuat dengan bantuan teknologi *cut Flex*.
- Lapisan film terluar dengan sirkulasi udara yang baik tetapi tahan air, sebagai penghalang kontaminasi luka.

Bahan material pembalut:

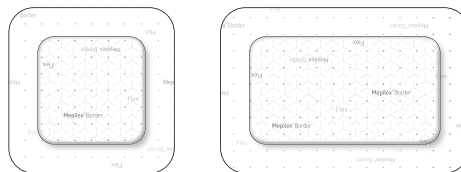
Silicon, polyurethane, polyacrylate, cotton, viscose, polyester dan polyolefin.

Indikasi penggunaan

Mepilex® Border Flex dirancang untuk berbagai macam luka terbuka seperti ulkus akibat tekanan, ulkus pada kaki, luka trauma (mis. Robekan kulit) dan luka operasi. Mepilex® Border Flex juga dapat digunakan pada luka kering/nekrotik dengan kombinasi gel.

Mepilex® Border Flex bekerja mengurangi lepuh pasca operasi, dan juga digunakan sebagai terapi profilaksis untuk membantu mencegah kerusakan kulit, seperti ulkus/luka akibat tekanan.

Mölnlycke®
Mepilex® Border Flex
 with SAFETAC® technology



STERILE EO Sterilized using ethylene oxide

Single use

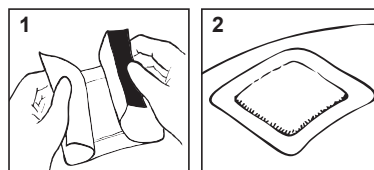
See instructions for use

Keep dry

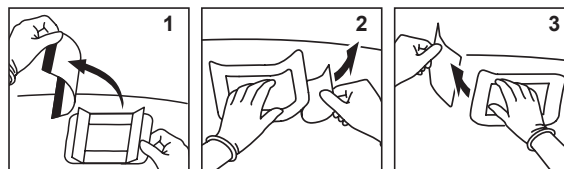
CE 2797 Marking CE accordance with MDD 93/42/EEC; 2797 is the number on the body of the Mepilex® Border Flex product

Manufacturer
 Mölnlycke Health Care AB
 Gamlestadsvägen 3C, Box 13080, SE-402 52 Göteborg, Sweden

Mepilex® Border Flex < 14 x 15 cm / 6 x 6 in



Mepilex® Border Flex ≥ 14 x 15 cm / 6 x 6 in



Medical device

For low exuding wounds

For moderately exuding wounds

For highly exuding wounds

Wound pad size

Do not use if package is damaged

Mepilex® Border Flex
 Self-adherent soft silicone foam dressing.

Product description

Mepilex® Border Flex is a self-adherent, absorbent dressing that maintains a moist wound environment. The waterproof outer layer protects the wound from dirt and bacteria. The dressing has a Safetac® wound contact layer that is a unique adhesive technology. It minimizes pain to patients and trauma to wounds and the surrounding skin at dressing removal.

Mepilex® Border Flex consists of :

- A wound contact layer consisting of soft silicone adhesive (Safetac®) and a film carrier.
- A flexible absorbent pad in three layers: a foam, a non-woven spreading layer and a layer with super absorbent fibres; the wound pad is partly perforated with Flex cut technology.
- An outer film which is breathable but waterproof, providing a barrier to external contaminants.

Dressing material content :

Silicone, polyurethane, polyacrylate, cotton, viscose, polyester and polyolefin.

Indications for use

Mepilex® Border Flex is designed for a wide range of exuding wounds such as pressure ulcers, leg and foot ulcers, traumatic wounds (e.g. skin tears) and surgical wounds. Mepilex® Border Flex can also be used on dry/necrotic wounds in combination with gels.

Mepilex® Border Flex reduces postoperative blistering, and may also be used as part of a prophylactic therapy to help prevent skin damage, e.g. pressure ulcers.

Peringatan

- Jangan gunakan pada pasien dengan hipersensitivitas terhadap bahan/komponen produk ini.
- Jangan digunakan bersama dengan zat oksidator seperti hypochlorite solution atau hydrogen peroxide.
- Jika anda melihat tanda-tanda infeksi seperti demam atau kulit disekitar luka menjadi merah, suhu meningkat, pembengkakan, segera konsultasi kepada tenaga kesehatan profesional untuk mendapat perawatan yang tepat.
- Penggunaan pembalut sebagai terapi profilaksis tidak menghalangi kebutuhan untuk terus mengembangkan dan mengikuti protokol pencegahan ulkus secara menyeluruh.
- Jangan digunakan kembali. Jika kinerja produk yang digunakan kembali menurun, maka kontaminasi silang dapat terjadi.
- Steril. Jangan digunakan jika batas bagian steril telah rusak atau terbuka sebelum digunakan. Jangan disterilkan kembali.

Instruksi penggunaan

Mepilex® Border Flex dapat diaplikasikan sendiri di bawah pengawasan tenaga kesehatan profesional.

1. Pilih pembalut dengan bentuk dan ukuran yang sesuai. Saat mengaplikasikan, pilih pembalut dengan ukuran optimal pada penggunaan di bagian anatomi yang spesifik.
Penggunaan pada luka :
Pad harus menutupi kulit kering sekitar luka minimal 1-2 cm untuk melindungi daerah kulit dari maserasi agar setelahnya dapat dibalut dengan aman.
Jika digunakan untuk pencegahan :
Pastikan bahwa pad menutupi area yang beresiko cedera tekanan/kerusakan jaringan.
2. Penggunaan pada luka :
Bersihkan luka sesuai praktik klinisnya. Keringkan kulit disekitarnya secara menyeluruh.
3. Lepas lapisan film pertama dan aplikasikan sisi yang melekat pada luka.
4. Lepas liner yang tersisa dan rekatkan sisi yang lain ke kulit.
Jangan lakukan peregang.

Mepilex® Border Flex dapat bertahan selama 7 hari, tergantung pada kondisi luka dan kulit sekitarnya, atau berdasarkan indikator oleh tenaga medis.

Penggunaan pada luka :

- **Mepilex®** Border Flex dapat digunakan dibawah perban kompresi.
 - Karena **Mepilex®** Border Flex mempertahankan daerah luka yang lembab, yang mendukung debridemen, kemungkinan akan terdapat peningkatan pada ukuran luka. Hal tersebut normal dan telah diperkirakan.
 - Perubahan dalam rejimen pembalutan dapat menghasilkan peningkatan level eksudat awal, yang untuk sementara mungkin memerlukan peningkatan frekuensi perubahan.
- Jika digunakan sebagai pencegahan :
Pada area yang beresiko terkena ulkus tekanan/kerusakan jaringan harus diperiksa secara berkala sesuai dengan praktek klinis.

Pembuangan harus ditangani sesuai prosedur lingkungan setempat.

Informasi lain

Busa polyurethane yang digunakan pada produk ini dapat berubah warna menjadi lebih kuning bila terpapar oleh cahaya, udara dan/atau panas. Perubahan warnanya tidak mempengaruhi sifat produk bila digunakan sebelum tanggal kadaluarsa.
Jika terdapat insiden serius dari penggunaan **Mepilex®** Border Flex maka segera laporkan ke Mólnlycke Health Care. **Mepilex®** dan **Safetac®** adalah merek dagang terdaftar dari Mólnlycke Health Care AB

Kemasan

Mepilex® Border Flex 7,5 x 7,5 cm	Dus, 5 pcs; 10 pcs
Mepilex® Border Flex 10 x 10 cm	Dus, 5 pcs; 10 pcs
Mepilex® Border Flex 12,5 cm x 12,5 cm	Dus, 5 pcs; 10 pcs
Mepilex® Border Flex 15 cm x 15 cm	Dus, 5 pcs; 10 pcs
Mepilex® Border Flex 15 cm x 20 cm	Dus, 5 pcs; 10 pcs
Mepilex® Border Flex 10 x 20 cm	Dus, 10 pcs
Mepilex® Border Flex 10 x 25 cm	Dus, 10 pcs
Mepilex® Border Flex 10 x 30 cm	Dus, 10 pcs

KEMENKES RI AKL

Diproduksi oleh :

Mólnlycke Health Care AB
Gamlestadsvägen 3C, Box 13080,
SE-402 52 Göteborg,
Sweden

Diimpor dan Didistribusikan oleh :

MEDI
 **KHARISMA**
INTERNATIONAL
PT Medi Kharisma International
Jl. Darmokali No. 76
Kelurahan Darmo
Kecamatan Wonokromo - Surabaya
Jawa Timur - Indonesia

Precautions

- Do not use on patients with known hypersensitivity to the ingoing materials/components of the product.
- Do not use together with oxidising agents such as hypochlorite solutions or hydrogen peroxide.
- If you see signs of infection e.g. fever or the wound or surrounding skin becoming red, warm or swollen, consult a health care professional for appropriate treatment.
- The use of dressings as part of a prophylactic therapy does not preclude the need to continue to develop and follow a comprehensive pressure ulcer prevention protocol, i.e. support surfaces, positioning, nutrition, hydration, skin care and mobility.
- Do not reuse. If reused performance of the product may deteriorate, cross contamination may occur.
- Sterile. Do not use if sterile barrier is damaged or opened prior to use. Do not re-sterilise.

Instructions for use

Mepilex® Border Flex can be used by lay persons under supervision of health care professionals.

1. Select an appropriate dressing size/shape. When applicable, choose a dressing shape optimized for the specific anatomical site.
For use on wounds :
The wound pad should overlap the dry surrounding skin by at least 1-2 cm in order to protect the surrounding skin from maceration and to affix the dressing securely.
If used for prevention :
Assure that the wound pad covers the area at risk of pressure injury/tissue damage.
2. For use on wounds :
Cleanse the wound in accordance to clinical practice. Dry the surrounding skin thoroughly.
3. Remove the first release film and apply the adherent side to the wound.
4. Remove the remaining release liners and smooth down the border on the skin.
Do not stretch.

Mepilex® Border Flex may be left in place up to 7 days, depending on the condition of the wound and surrounding skin, or as indicated by clinical practice.

For use on wounds :

- **Mepilex®** Border Flex can be used under compression bandaging.
- As **Mepilex®** Border Flex maintains a moist wound environment, which supports debridement, there might be an initial increase in the wound size. This is normal and to be expected.
- A change in dressing regimen can result in an initial increased level of exudates, which temporarily may require an increased change frequency.

If used for prevention :

The area at risk of pressure ulcer/tissue damage should be inspected at regular intervals according to clinical practice.

Disposal should be handled according to local environmental procedures.

Other information

The polyurethane foam used in the product may change colour to more yellow when it is exposed to light, air and/or heat. The colour change has no influence on product properties when used before expiry date.
If any serious incident has occurred in relation to the use of **Mepilex®** Border Flex it should be reported to Mólnlycke Health Care.

Mepilex® and **Safetac®** are registered trademarks of Mólnlycke Health Care AB

Presentations

Mepilex® Border Flex 7.5 x 7.5 cm	Box, 5 pcs; 10 pcs
Mepilex® Border Flex 10 x 10 cm	Box, 5 pcs; 10 pcs
Mepilex® Border Flex 12.5 cm x 12.5 cm	Box, 5 pcs; 10 pcs
Mepilex® Border Flex 15 cm x 15 cm	Box, 5 pcs; 10 pcs
Mepilex® Border Flex 15 cm x 20 cm	Box, 5 pcs; 10 pcs
Mepilex® Border Flex 10 x 20 cm	Box, 10 pcs
Mepilex® Border Flex 10 x 25 cm	Box, 10 pcs
Mepilex® Border Flex 10 x 30 cm	Box, 10 pcs

KEMENKES RI AKL

Manufactured by :

Mólnlycke Health Care AB
Gamlestadsvägen 3C, Box 13080,
SE-402 52 Göteborg,
Sweden

Imported and Distributed by :

MEDI
 **KHARISMA**
INTERNATIONAL
PT Medi Kharisma International
Jl. Darmokali No. 76
Kelurahan Darmo
Kecamatan Wonokromo - Surabaya
Jawa Timur - Indonesia